

VERKSAMHETSIDENTITET & VISUELLA GUIDELINES

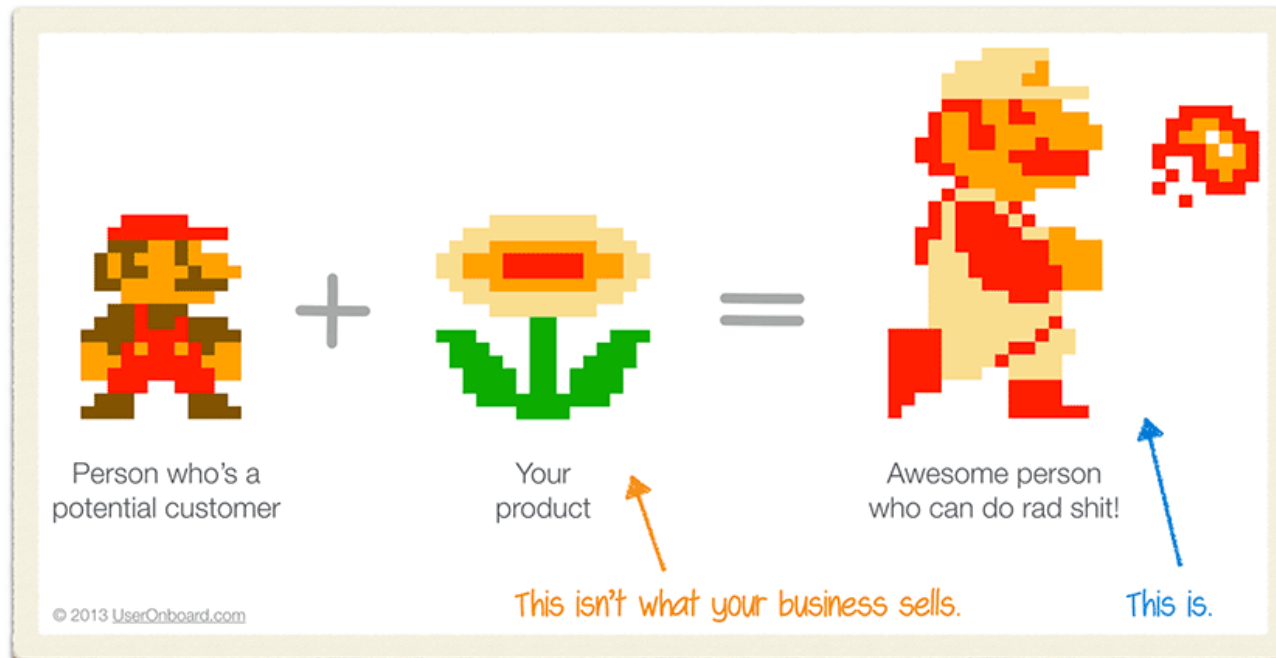
KB | BOULOGNER
BAR NIGHTCLUB LOUNGE VENUES

Varumärket - föreningens hjärta.....	3
Logotyp.....	4
Logotypens frizon.....	5
Deviserlement.....	6
Profilfärger.....	7
Primära färger.....	7
Sekundära färger.....	8
Tertiära färger.....	9
Typsnitt & typografi.....	10
Clear Sans 1.00.....	11
Roboto.....	12
Ruda.....	13
Splash.....	14
Månadsposters.....	17
Vimmelbilder.....	18

Varumärket - föreningens hjärta

En gemensam grafisk profil för Kårhuset Boulogner är viktig för att ge ett enhetligt uttryck i vår kommunikation med omvärlden. Genom att konsekvent arbeta utifrån dessa riktlinjer ökar vi vår igenkänning och får bättre genomslag. Manualen som du nu har framför dig är framtagen för att underlätta och säkerställa ramarna för detta arbete. Här finns till exempel regler för hur logotyp och deviselement ska användas, vilka typsnitt som ska användas samt riktlinjer för hur accidensmaterial och våra mest använda trycksaker ska se ut. Du får också vägledning när det gäller bildmanér och textbudskap. För i bruset av all kommunikation gäller det att nå ut till våra målgrupper med ett relevant budskap – på mottagarens villkor, på rätt nivå, i rätt kanaler och där man är mottaglig för information.

En grundregel är att Kårhuset Boulogner alltid är avsändaren i all kommunikation oavsett vilken del av verksamheten som producerar materialet. Tillsammans kan vi stärka varumärket och göra oss mer konkurrenskraftiga.



"In marketing, you either shout, bore or seduce"

Logotyp

KB | BOULOGNER
BAR NIGHTCLUB LOUNGE VENUES

KB
KÅRHUSET BOULOGNER
BAR NIGHTCLUB LOUNGE VENUES

KRHST **BLGNER** SKVD
ANNO 1991

Logotypens frizon

För att logotypen skall komma till sin rätt är det viktigt att säkerställa en frizon runt om. Storleken på frizonen är relativ till logotypens storlek och utgörs av 15% av skiljestreckets längd, på var sida om logotypen. Inom frizonen får inga element användas, så väl streck, andra logotyper eller text.



"Bar Nightclub Lounge Venus" ska inte vara en del av loggan, utan ett deviselement?

Devisement

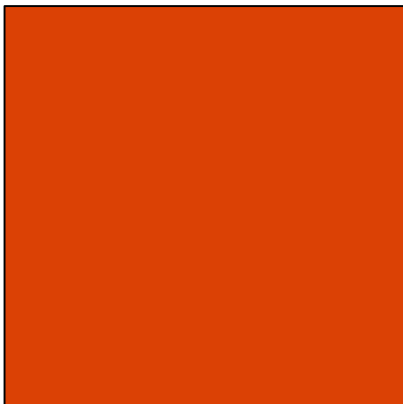
Devisen sammanfattar vad Kårhuset Boulogner står för och är ett samlat uttryck för vilka vi är. För att ytterligare stärka varumärket och den känsla vi vill förmedla placeras devisen ut tillsammans med webbadressen boulogner.se. Det gör att den sticker ut, får tyngd och håller ihop våra budskap i den totala, samlade kommunikationen.

ÄR IN PROGRESS... Cba att man har skola att ta hand om också...

Profilfärger

Utöver profilfärgerna går det att nyttja svart och vitt.

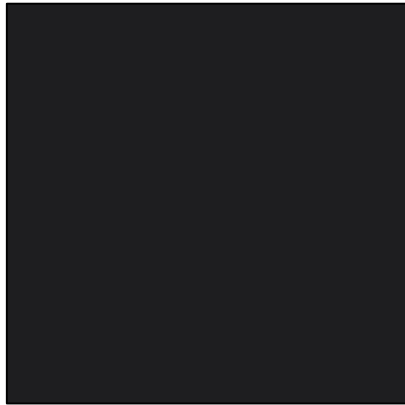
Primära färger



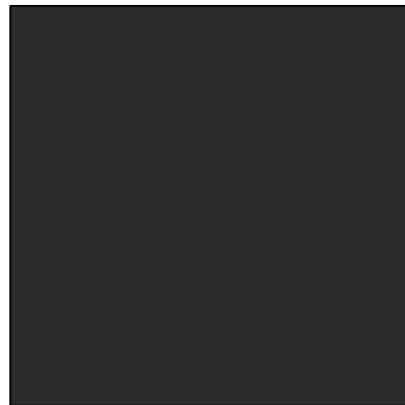
Hex:	db4105
C:	9%
M:	88%
Y:	100%
K:	2%
R:	219
G:	65
B:	5
PANTONE (PMS):	1665 C
H:	17°
S:	98%
B:	86%
L:	51
a:	59
b:	62

Hex:	253746
C:	86%
M:	69%
Y:	50%
K:	46%
R:	37
G:	55
B:	70
PANTONE (PMS):	7546 C
H:	207°
S:	48%
B:	28%
L:	22
a:	-4
b:	-12

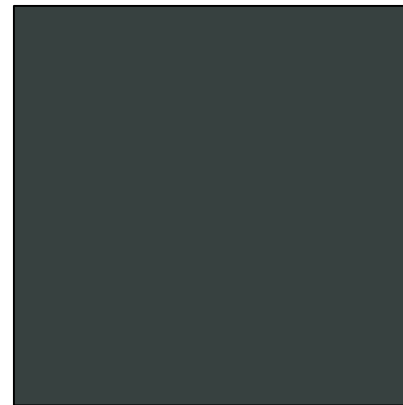
Sekundära färger



Hex:	1e1e20
C:	73%
M:	67%
Y:	63%
K:	75%
R:	30
G:	30
B:	32
PANTONE (PMS):	Neutral Black C
H:	240°
S:	6%
B:	13%
L:	11
a:	0
b:	-1

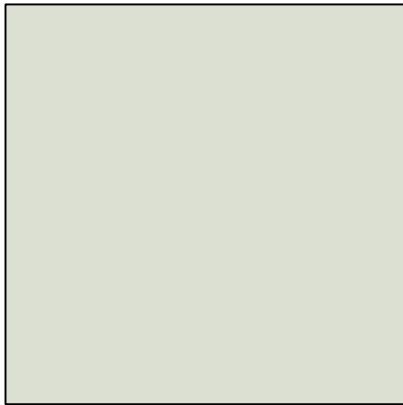


Hex:	2a2c2b
C:	71%
M:	63%
Y:	64%
K:	65%
R:	42
G:	44
B:	43
PANTONE (PMS):	436 C
H:	150°
S:	5%
B:	17%
L:	18
a:	-1
b:	0

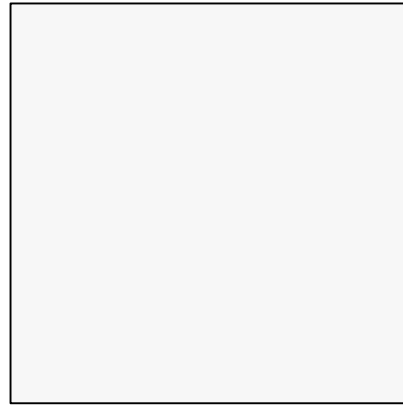


Hex:	374140
C:	73%
M:	58%
Y:	61%
K:	57%
R:	55
G:	65
B:	64
PANTONE (PMS):	446 C
H:	174°
S:	15%
B:	25%
L:	27
a:	-4
b:	-1

Tertiära färger



Hex:	dce0d2
C:	13%
M:	7%
Y:	17%
K:	0%
R:	220
G:	224
B:	210
PANTONE (PMS):	7527 C
H:	77°
S:	6%
B:	88%
L:	89
a:	-3
b:	6



Hex:	f7f7f7
C:	2%
M:	1%
Y:	1%
K:	0%
R:	247
G:	247
B:	247
PANTONE (PMS):	663 C
H:	0°
S:	0%
B:	97%
L:	97
a:	0
b:	0

Typsnitt & typografi

Bla bla, läsbarhet och rakt på sak. Positiv ton.

Don't know yet... Typ, hur man ska skriva... Typ 1) skriv text 2) halvera text 3) halvera igen 4) punktform där du kan 5) ??

Clear Sans 1.00

Clear Sans är en mångsidig OpenType-teckensnitt för skärmen, tryck och webb. Clear Sans är utformat med läsbarhet och förmågan att snabbt kunna få en överblick på skärmen i åtanke. Det skapar en balans mellan ett modernt, professionellt och elegant uttryck och grundligt funktionellt syfte. Den har en sofistikerad och elegant personlighet vid alla storlekar, och dess genomtänkt design blir ännu tydligare på den tunna vikten. Clear Sans har minimerats, entydiga tecken och något smala proportioner, vilket gör den idealisk för UI design. Dess starka, igenkännbara former undvika störande tvetydighet, vilket gör Clear Sans bekväm för att läsa korta UI etiketter och långa passager i både skärm och tryck. Clear Sans stöder en mängd olika språk med latinska, kyrilliska och grekiska tecken. I typsnittets familj ingår Medium, Regular, Thin och lätta vikter med upprätt, kursiv och fet stil. Används till "Klubb Boulogner" och "Kårhuset Boulogner", under KB i KB-loggan. Endast i versaler och i Light-utförande.

THIN	ABCDEFGHIJKLMNOPQRSTUVWXYZÅÄÖ abcdefghijklmnopqrstuvwxyzåäö 1234567890
REGULAR	ABCDEFGHIJKLMNOPQRSTUVWXYZÅÄÖ
ITALIC	<i>ABCDEFGHIJKLMNOPQRSTUVWXYZÅÄÖ</i>
MEDIUM	ABCDEFGHIJKLMNOPQRSTUVWXYZÅÄÖ
MEDIUM ITALIC	<i>ABCDEFGHIJKLMNOPQRSTUVWXYZÅÄÖ</i>
LIGHT	ABCDEFGHIJKLMNOPQRSTUVWXYZÅÄÖ
BOLD	ABCDEFGHIJKLMNOPQRSTUVWXYZÅÄÖ
BOLD ITALIC	<i>ABCDEFGHIJKLMNOPQRSTUVWXYZÅÄÖ</i>

Roboto

Roboto är en sans-serif typsnitt som introducerades 2011 av Christian Robertson, en interface designer hos Google. Google beskriver typsnitt som "modern, men ändå lättillgänglig" och "känslomässiga". Familjen omfattar kursiva och vanliga versioner av Thin, Light, Regular, Medium, Bold, Black samt Condensed.

REGULAR	ABCDEFGHIJKLMNOPQRSTUVWXYZÅÄÖ abcdefghijklmnopqrstuvwxyzåäö 1234567890
ITALIC	<i>ABCDEFGHIJKLMNOPQRSTUVWXYZÅÄÖ</i>
MEDIUM	ABCDEFGHIJKLMNOPQRSTUVWXYZÅÄÖ
MEDIUM ITALIC	<i>ABCDEFGHIJKLMNOPQRSTUVWXYZÅÄÖ</i>
LIGHT	ABCDEFGHIJKLMNOPQRSTUVWXYZÅÄÖ
LIGHT ITALIC	<i>ABCDEFGHIJKLMNOPQRSTUVWXYZÅÄÖ</i>
THIN	ABCDEFGHIJKLMNOPQRSTUVWXYZÅÄÖ
THIN ITALIC	<i>ABCDEFGHIJKLMNOPQRSTUVWXYZÅÄÖ</i>
BOLD	ABCDEFGHIJKLMNOPQRSTUVWXYZÅÄÖ
BOLD ITALIC	<i>ABCDEFGHIJKLMNOPQRSTUVWXYZÅÄÖ</i>
BLACK	ABCDEFGHIJKLMNOPQRSTUVWXYZÅÄÖ
BLACK ITALIC	<i>ABCDEFGHIJKLMNOPQRSTUVWXYZÅÄÖ</i>

Ruda

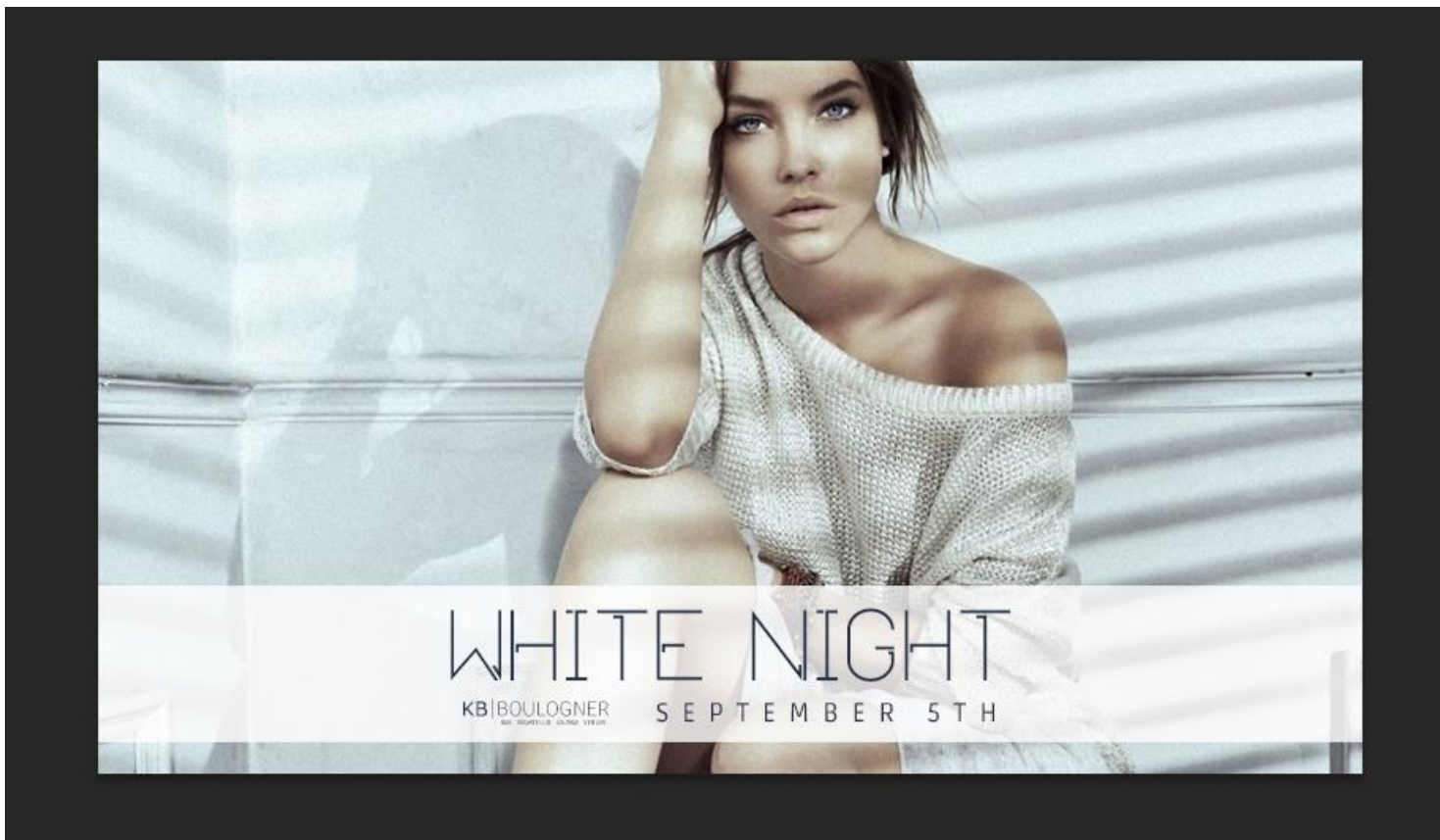
Ruda är en sans serif typsnitt som ursprungligen utvecklats för en specifik kontext; produktetiketter. Ruda har en mycket stor x-höjd, låg cap-höjd och öppna former. Designad av Mariela Monsalve och Angelina Snchez.

REGULAR

ABCDEFGHIJKLMNOPQRSTUVWXYZÄÖ
abcdefghijklmnopqrstuvwxyzåö
1234567890

Splash

Bla bla om vad detta är





WE ARE THE PEOPLE

KB|BOULOGNER.SE
EN - HÅRSTILLET - 2010-11-10



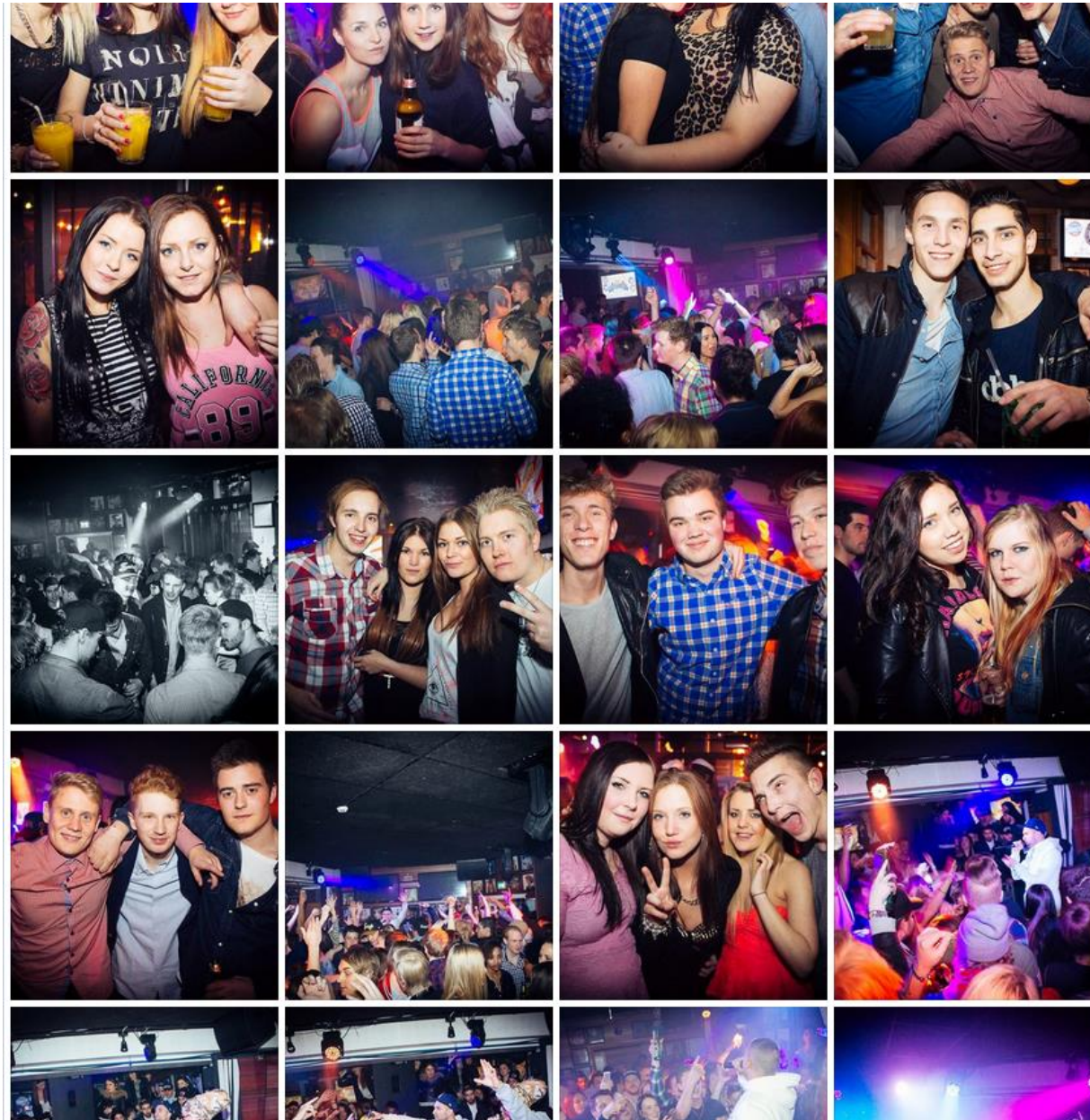
JOIN THE PARTY

KBI BOULOGNER.SE
en webbplats för dig som vill ha...

Månadsposters

Vilken information är det mottagaren vill åt? Snabb översikt, samma layout varje månad.











Det här kan komma att tänkas vara en utav de mer kontroversiella punkterna. Ska vi fortsätta använda skjortor, som vi egentligen inte får använda, eller ska vi använda t-shirts och låta Carlsberg sponsra både tryck och t-shirts och på så vis spara in 20.000 om året.

Färgade t-shirts (svarta) kostar 26,90 styck vid beställning av minst 100 stycken (exklusive tryck). Vilket skulle innebära att Carlsberg sponsrar både t-shirts och tryck. Även om Carlsberg endast skulle sponsra tryck skulle varje beställning på 100 arbetströjor innebära en kostnad på ~3000 SEK, vilket innebär att vi alltid kommer kunna ha arbetskläder inne oberoende storlek för dem som väljs in. Vidare förslag för detta finns i grafiska profilen.



KB | BOULOGNER
BAR NIGHTCLUB LOUNGE VENUES